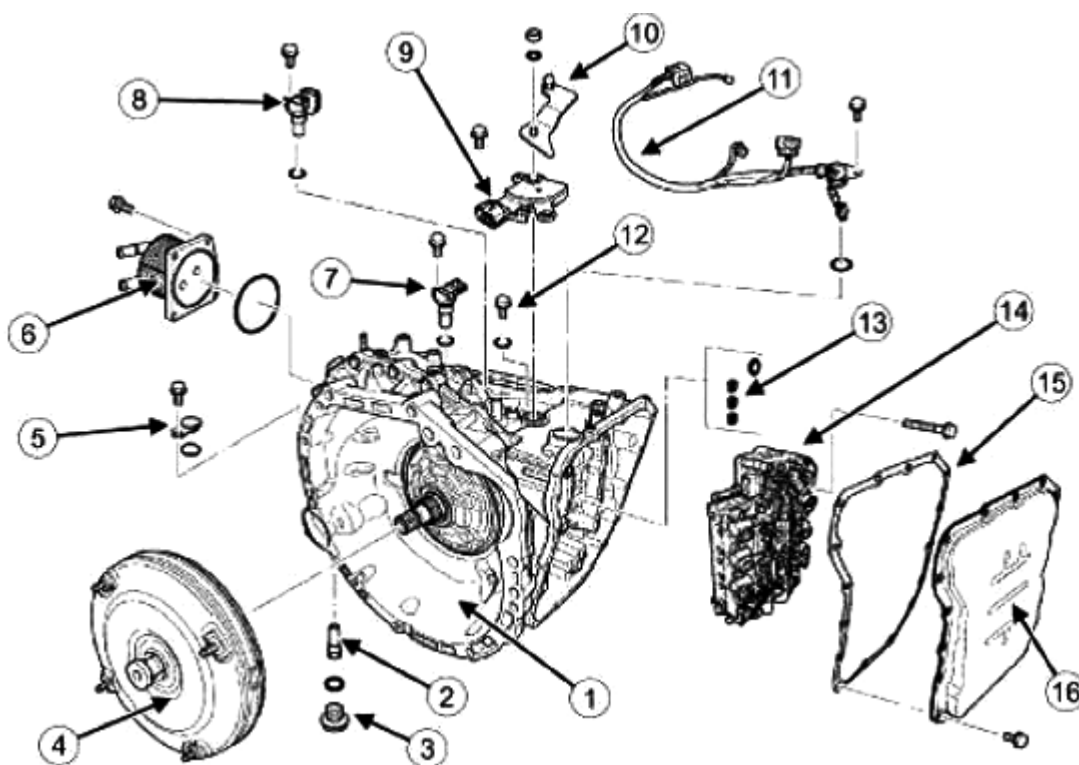


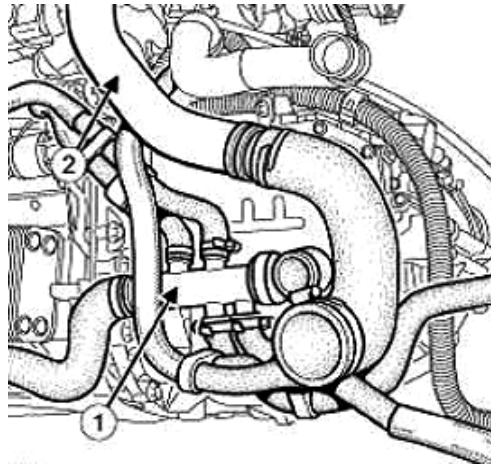
АКПП AJO Renault Scenic



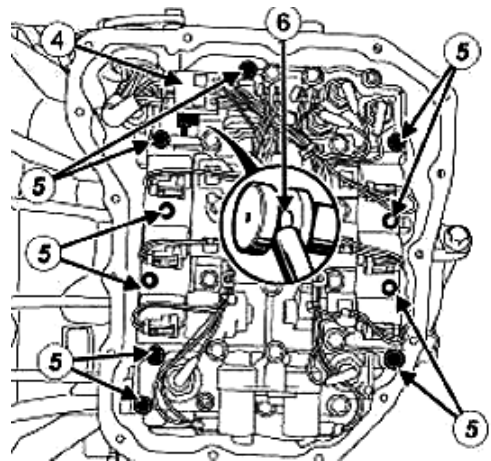
1 – Коробка-автомат AJO; 2 – Сливное отверстие (8 Нм); 3 – Пробка контрольного отверстия (7,5 Нм); 4 – Гидротрансформатор крутящего момента; 5 – Пробка заливной горловины (6 Нм); 6 – Маслоохладитель (4,5 Нм); 7 – Датчик скорости на выходе (6 Нм); 8 – Датчик скорости на входе (6 Нм); 9 – Многофункциональный переключатель АКПП Renault Scenic (6 Нм); 10 – Рычаг управления (17 Нм); 11 – Электропроводка; 12 – Пробка замера гидравлического давления (7,5 Нм); 13 – Уплотнительные кольца гидрораспределителя; 14 – Гидрораспределитель (8 Нм); 15 – Прокладка картера гидрораспределителя; 16 – Поддон к артера гидрораспределителя (8 Нм)

Снятие и установка гидрораспределителя

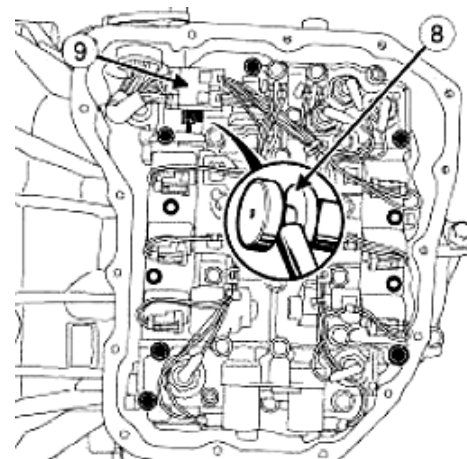
- Установить автомобиль на 2-стоечный подъемник.
- Отсоединить провода от клемм АКБ, начиная с минусовой клеммы.
- Снять защиту поддона картера двигателя.
- Слить масло из АКПП.
- Слить охлаждающую жидкость из системы охлаждения двигателя.
- Снять радиатор системы охлаждения в сборе с конденсором.
- Отсоединить трубопроводы системы охлаждения (1) и питания турбокомпрессора (2).
- Поставить под АКПП чистую емкость для сбора масла.
- Снять крышку гидрораспределителя.



- Снять разъем внутренней проводки (4) , болты крепления гидрораспределителя (5).
- Снять гидрораспределитель, слегка наклонив его, чтобы отсоединить рычаг АКПП.



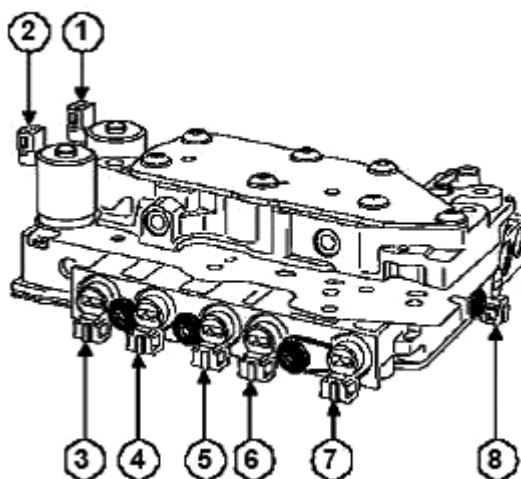
- Очистить привалочные поверхности картера АКПП и корпуса гидрораспределителя, приняв меры предосторожности, чтобы не повредить их.
- Заменить 4 уплотнительных кольца гидрораспределителя.
- Установить гидрораспределитель, слегка наклонив его, чтобы присоединить тягу привода селектора (8).
- Установить и затянуть моментом 8 Нм болты крепления гидрораспределителя.
- Присоединить колодку проводов гидрораспределителя (9).
- Установить крышку гидрораспределителя с прокладкой.



- Вручную завернуть болты крепления крышки гидрораспределителя.
- Затянуть 8 Нм болты крепления гидрораспределителя
- Произвести установку в порядке, обратном снятию.
- Залить масло в картер АКПП.
- Присоединить провода к клеммам АКБ, начиная с плюсовой клеммы. После снятия АКБ выполнить необходимое программирование.

Снятие и установка электромагнитного клапана регулирования подачи АКПП

- Отключить аккумуляторную батарею.
- Снять правое переднее колесо, левый передний подкрылок.
- Разъединить разъем электромагнитного клапана регулирования подачи.
- Отвернуть болты крепления электромагнитного клапана регулирования подачи.
- Снять электромагнитный клапан регулирования подачи.
- Установить электромагнитный клапан регулирования подачи.
- Завернуть болты крепления электромагнитного клапана регулирования подачи.
- Затянуть моментом 10 Нм болты крепления электромагнитного клапана регулирования подачи.
- Соединить разъем электромагнитного клапана регулирования подачи.
- Установить левый передней подкрылок, правое переднее колесо.
- Присоединить АКБ.

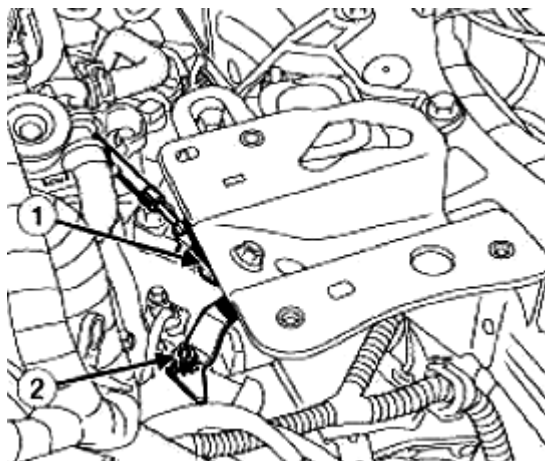


Электромагнитные клапаны:

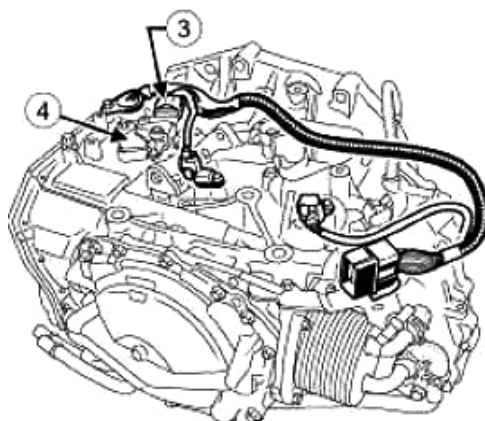
1. Электромагнитный клапан регулирования давления.
2. Электромагнитный клапан блокировки гидротрансформатора.
3. Электромагнитный клапан №4 последовательности переключения передач.
4. Электромагнитный клапан №3 последовательности переключения передач.
5. Электромагнитный клапан №1 последовательности переключения передач.
6. Электромагнитный клапан №2 последовательности переключения передач.
7. Электромагнитный клапан №6 последовательности переключения передач.
8. Электромагнитный клапан №5 последовательности переключения передач.

Снятие и установка многофункционального переключателя АКПП

- Установить рычаг селектора в положение **N**.
- Снять АКБ, полку под АКБ и щиток многофункционального переключателя АКПП.



- Отсоединить шаровой наконечник троса привода от многофункционального переключателя (1); рычаг привода от многофункционального переключателя (2).
- Разъединить разъем многофункционального переключателя (3).
- Снять многофункциональный переключатель (4).

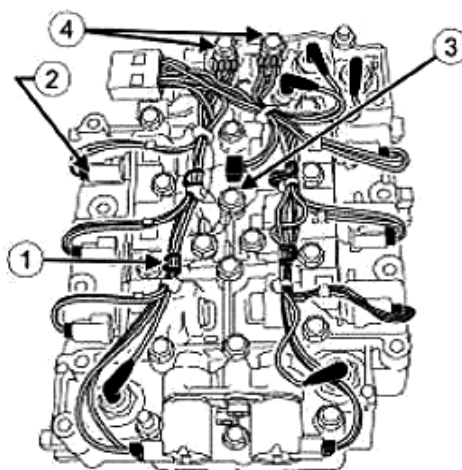


- Установить многофункциональный переключатель в положение **N**.
- Ввернуть, не затягивая, два болта крепления многофункционального переключателя.
- Отрегулировать многофункциональный переключатель АКПП.
- Затянуть моментом 6 Нм болты крепления многофункционального переключателя.
- Соединить разъем многофункционального переключателя.
- Установить:
 - рычаг привода на многофункциональный переключатель и затянуть гайку (17 Нм) крепления рычага привода;
 - трос привода в положение **N**;
 - щиток многофункционального переключателя;
 - полку под аккумуляторную батарею;
 - АКБ.

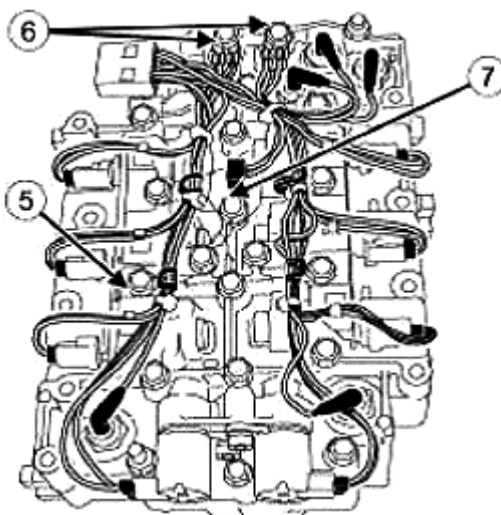
- Проверить правильность работы системы переключения передач АКПП.
- Выполнить необходимое программирование после замены АКБ.

Снятие и установка датчика температуры в АКПП

- Отсоединить провода от клемм АКБ, начиная с минусовой клеммы.
- Снять АКБ.
- Снять полку под АКБ.
- Снять защиту поддона картера мотора.
- Слить масло из АКПП.
- Слить охлаждающую жидкость из системы охлаждения двигателя.
- Снять радиатор системы охлаждения в сборе с конденсором.
- Отвести в сторону трубопроводы системы охлаждения и подводящий маслопровод турбокомпрессора.
- Поставить под АКПП чистую емкость для сбора масла.
- Снять кожух гидрораспределителя.



- Снять держатели жгута проводов (1), колодки проводов (2), скобу крепления датчика температуры масла (3), болты крепления «массовых» шин (4), жгут проводов.



- Очистить привалочные поверхности картера АКПП и корпуса гидрораспределителя, приняв меры предосторожности, чтобы не повредить их.
- Установить и соединить разъемы.
- Затянуть моментом 8 Нм болты крепления жгута проводов (5).
- Затянуть моментом 8 Нм болты крепления «массовых» шин (6).
- Затянуть моментом 8 Нм болт крепления датчика температуры масла (7).
- Установить крышку гидрораспределителя вместе с новой прокладкой.
- Завернуть вручную болты крепления крышки гидрораспределителя.
- Затянуть моментом 8 Нм болты крепления гидрораспределителя.
- Произвести установку в порядке, обратном снятию.
- Залить масло в картер АКПП и довести уровень до нормы.
- Присоединить провода к клеммам АКБ, начиная с плюсовой клеммы.
- Произвести необходимое программирование после отключения АКБ.